

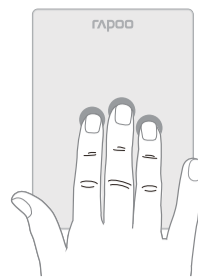
E9090^P

Touch Illuminated Keyboard
Quick Start Guide(A.1)

Beleuchtete Touch-Tastatur
Schnelstartanleitung

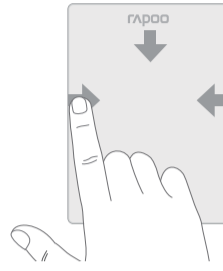
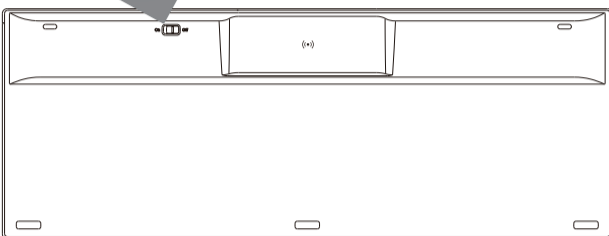
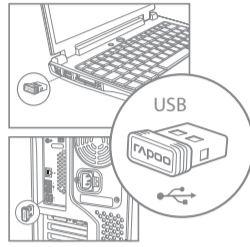
Clavier à touches lumineuses
Guide de démarrage rapide

The ultimate wireless
rapoo



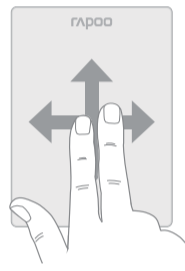
3

Middle click: Click using three fingers
Mittelklick: Mit drei Fingern antippen
Cliquer au milieu : cliquer avec trois doigts
Click con il tasto intermedio: fare clic con tre dita
Clic con el botón central: hacer clic con tres dedos
Midden klikken: klikken met drie vingers



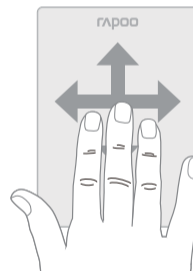
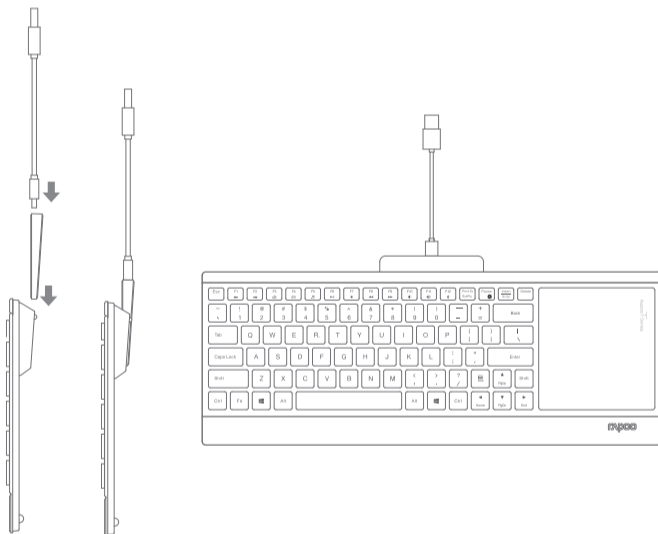
4

Applications switch: Swipe from the left edge using a single finger
Open Charm menu: Swipe from the right edge using a single finger
Open applications: Swipe from the top edge using a single finger
Applikationen umschalten: Mit einem Finger von der linken Kante einwärts Wischen
Charm-Menü öffnen: Mit einem Finger von der rechten Kante einwärts Wischen
Applikationen öffnen: Mit einem Finger von der oberen Kante einwärts Wischen
Changer d'application : glisser depuis le coin gauche avec un doigt
Ouvrir le menu Charme : glisser depuis le coin droit avec un doigt
Ouvrir les applications : glisser depuis le haut avec un doigt
Cambio di applicazione: trascinare un solo dito allontanandosi dal margine sinistro
Apri il menu Charm: trascinare un solo dito allontanandosi dal margine destro
Apri applicazioni: trascinare un solo dito allontanandosi dal margine superiore
Cambio de aplicación: deslizar rápidamente desde el borde izquierdo con un solo dedo
Abrir el menú de accesos: deslizar rápidamente desde el borde derecho con un solo dedo
Abrir aplicaciones: deslizar rápidamente desde el borde superior con un solo dedo
Toepassingen schakelen: vanaf linkerrand vegen met één vinger
Menu Emoticon openen: vanaf rechterrand vegen met één vinger
Toepassingen openen: vanaf bovenrand vegen met één vinger



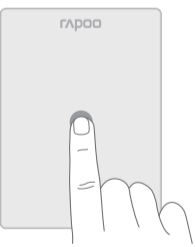
5

Vertical scrolling: Swipe up and down using two fingers
Horizontal scrolling: Swipe left and right using two fingers
Vertikaler Bildlauf: Mit zwei Fingern nach oben oder unten Wischen
Horizontaler Bildlauf: Mit zwei Fingern nach links oder rechts Wischen
Défilement vertical : glisser vers le haut et vers le bas avec deux doigts
Défilement horizontal : glisser vers la gauche et vers la droite avec deux doigts
Scorrimento verticale: trascinare due dita verso l'alto e verso il basso
Scorrimento orizzontale: trascinare due dita verso sinistra e verso destra
Défilement horizontal : glisser vers la gauche et vers la droite avec deux doigts
Desplazamiento horizontal: deslizar rápidamente hacia la izquierda y hacia la derecha con dos dedos
Verticaal schuiven: omhoog en omlaag vegen met twee vingers
Horizontaal schuiven: naar links en rechts vegen met twee vingers



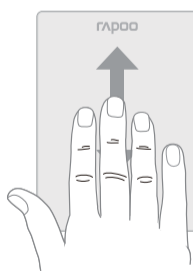
6

Return Windows 8 "Start" menu: Swipe up using three fingers
Show/Hide desktop: Swipe down using three fingers
Backward/Forward: Swipe left/right using three fingers
Zurück zum Windows-8-Startmenü: Mit drei Fingern nach oben Wischen
Desktop anzeigen/verbergen: Mit drei Fingern nach unten Wischen
Rückwärts/Vorwärts: Mit drei Fingern nach links/rechts Wischen
Retourner au menu "Démarrage" de Windows 8 : glisser vers le haut avec trois doigts
Afficher/cacher le bureau: glisser vers le bas avec trois doigts
Reculer / Avancer : glisser vers la gauche/droite avec trois doigts
Ritorna al menu "Start" di Windows 8: trascinare tre dita verso l'alto
Mostra/nascondi desktop: trascinare tre dita verso il basso
Indietro/Avanti: Scorrere verso sinistra/destra con tre dita
Volver al menú "Inicio" de Windows 8: deslizar rápidamente hacia arriba con tres dedos
Mostrar u ocultar el escritorio: deslizar rápidamente hacia abajo con tres dedos
Avanzar o retroceder: deslizar hacia la izquierda y hacia la derecha con tres dedos
Terugkeren naar het menu "Start" van Windows 8: omhoog vegen met drie vingers
Bureaublad weergeven/verbergen: omlaag vegen met drie vingers
Achteruit/vooruit: veeg met drie vingers naar links/rechts



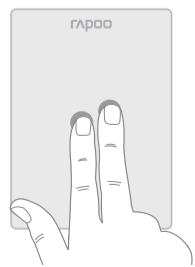
Swipe cursor: Move using a single finger
Left click: Click using a single finger
Drag: Double click and drag a finger on the touchpad
Cursor bewegen: Mit einem Finger bewegen
Linksklick: Mit einem Finger antippen
Ziehen: Doppelt antippen, angetippt halten und verschieben
Faire glisser le curseur: déplacer avec un seul doigt
Cliquer avec le bouton gauche : cliquer avec un seul doigt
Glisser : double-cliquer et appuyer pour déplacer
Trascina il cursore: spostarsi con un solo dito
Click con il tasto sinistro: fare clic con un solo dito
Trascina: fare doppio clic e premere per spostare
Deslizar rápidamente el cursor: mover con un solo dedo
Clic con el botón primario: hacer clic con un solo dedo
Arrastrar: hacer doble clic y presionar para mover
Cursor vegen: verplaatsen met één vinger
Links klikken: klikken met één vinger
Slepen: dubbelklikken en indrukken om te verplaatsen

1



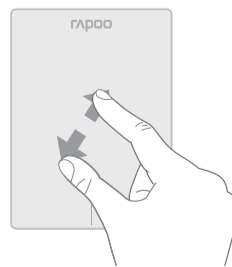
7

Minimize/Maximize windows: Swipe down/up using four fingers
Fenster minimieren/maximieren: Mit vier Fingern nach oben/unten Wischen
Réduire/agrandir les fenêtres : glisser vers le bas/haut avec quatre doigts
Riduzione/Ripristino finestre: Scorrere verso il basso/alto con quattro dita
Minimizar o maximizar ventanas: deslizar hacia abajo y hacia arriba con cuatro dedos
Vensters minimaliseren/maximaliseren: veeg met vier vingers omhoog/omlaag



Right click: Click using two fingers
Rechtsklick: Mit zwei Fingern antippen
Cliquer avec le bouton droit : cliquer avec deux doigts
Click con il tasto destro: fare clic con due dita
Clic con el botón secundario: hacer clic con dos dedos
Rechts klikken: klikken met twee vingers

2



8

Zoom in/Zoom out: Two fingers separate/get together
Vergrößern/Verkleinern: Zwei Finger auseinanderziehen/zusammenführen
Zoom avant/Zoom arrière : rapprocher/séparer deux doigts
Ingrandimento/Riduzione: Separare/avvicinare due dita
Acercar y alejar: separar o acercar dos dedos
Inzoomen/uitzoomen: spreid twee vingers uiteen/breng ze samen

Troubleshooting

See www.rapoo.com for latest FAQs, drivers and quick start guide. For extensive service,register at www.rapoo.com.

Copyright

It is forbidden to reproduce any part of this quick start guide without the permission of Rapoo Technology Co., Ltd.

Safety instructions

Do not open or repair this device. Do not use the device in a damp environment. Clean the device with a dry cloth.

Warranty

The device is provided with two-year limited hardware warranty from the purchase day. Please see www.rapoo.com for more information.

Feilsøking

Se www.rapoo.com for for siste svar på spørsmål, drivere og hurtigstartguider.Registrer deg på www.rapoo.com for utvidet service.

Opphavsrett

Det er forbudt å gjenskape noen del av denne hurtigstartguiden uten tillatelse fra Rapoo Technology Co., Ltd.

Sikkerhetsinstrukser

Ikke åpne eller reparer dette apparatet. Ikke bruk apparatet i et fuktig miljø. Rengjør apparatet med en tørr klut.

Garanti

Apparatet leveres med en to-års begrenset maskinvaregaranti fra kjøpsdato. Se www.rapoo.com for nærmere informasjon.

Debanarea

Consultati www.rapoo.com pentru cele mai recente întrebări frecvente, drivere și ghid de pornire rapidă. Pentru service extins, înregistrați-vă la adresa www.rapoo.com.

Drept de autor

Se interzice reproducerea oricărei părți din acest ghid de pornire rapidă fără permisiunea Rapoo Technology Co., Ltd.

Instrucțiuni de siguranță

Nu deschideți și nu reparați dispozitivul. Nu utilizați dispozitivul întrun mediu umed. Curățați dispozitivul cu o cârpă uscată.

Garanție

Dispozitivul beneficiază de o garanție limitată pentru hardware timp de doi ani de la data achizițării. Consultați www.rapoo.com pentru informații suplimentare.

Отстраняване на неизправности

Вижте www.rapoo.com за последните въпроси и отговори, драйвери и ръководство за бърз старт. За допълнителни услуги трябва да се регистрирате на адрес www.rapoo.com.

Авторски права

Забранява се възпроизвеждането на която и да е част от това ръководство за бърз старт без позволениято на Rapoo Technology Co., Ltd.

Инструкции за безопасност

Не отваряйте и не ремонтирайте това устройство. Не използвайте устройството в среда с висока влажност. Устройството да се почиства със сухо парче плат.

Гаранция

Устройството се предоставя с двугодишна ограничена гаранция, считано от датата на покупка. Вижте www.rapoo.com за повече информация.

Törköetsing

KKK, draiverid ja lühijuhendi leiate aadressil www.rapoo.com Taisteeninduse saamiseks registreeruge aadressil www.rapoo.com.

Autorioģius

Selle lühijuhendi mis tahes osa kopeerimine ilma ettevõtte Rapoo Technology Co., Ltd.loata on keelatud.

Ohutusjuhised

Ärge avage ega remontige seadet. Ärge kasutage seadet suure niiskusega keskkonnas.Puhastage seadet ainult kuiva lapiga.

Garantii

Seadmel on kahe-aastane piraatud garantii, mis hõlmab riistvara ja hakkab kehtima ostukuupäevast. Täiendavat teavet vt aadressil www.rapoo.com.

Rešavanje problema

Pogledajte www.rapoo.com za najnovija često postavljana pitanja, drajvere i priručnik za brzo startovanje. Za opširnije informacije, registrujte se na www.rapoo.com.

Kopiranje

Zabranjeno je reprodukovati bilo koji deo ovog priručnika za brzo startovanje bez odobrenja Rapoo Technology Co., Ltd.

Sigurnosna uputstva

Ne otvarajte niti popravljajte ovaj uređaj. Ovaj uređaj nemojte koristiti u vlažnoj sredini. Uređaj čistite suvom krpom.

Garancija

Uz uređaj važi dvogodišnja garancija na hardver od dana kupovine. Za više informacija pogledajte www.rapoo.com.

Odpravljanje težav

Najnovjša pogosta vprašanja, gonilnike in vodič za hiter začetek najdete na www.rapoo.com. Za razširjene storitve se registrirajte na www.rapoo.com.

Avtorske pravice

Reproduciranje katerega koli dela tega hitrega vodiča brez dovoljenja podjetja Rapoo Technology Co., Ltd. je prepovedano.

Varnostna navodila

Ne odpirajte ali popravljajte te naprave. Ne uporabljajte je v vlažnem okolju.Napravo čistite s suho krpo.

Garancija

Za napravo dve leti od datuma nakupa velja omejena garancija na strojno opremo. Več informacij poiščite na www.rapoo.com.

Dépannage

Consultez www.rapoo.com pour les toutes dernières questions, les pilotes et le guide de démarrage rapide. Pour des services étendus, s'inscrire sur www.rapoo.com.

Droit réservés

Il est interdit de reproduire une quelconque partie de ce guide de démarrage rapide sans la permission de Rapoo Technology Co., Ltd.

Consignes de sécurité

Ne pas ouvrir ou réparer cet appareil. Ne pas utiliser l'appareil dans un environnement humide.Nettoyer l'appareil avec un chiffon sec.

Garantie

L'appareil est fourni avec deux ans de garantie matérielle limitée à compter du jour d'achat. Merci de consulter www.rapoo.com pour plus d'informations.

Solucionar problemas

Consulte la página web www.rapoo.com para obtener la información más reciente en lo que a preguntas más frecuentes, controladores y guía de inicio rápido se refiere.Para obtener un servicio amplio, regístrese en at www.rapoo.com.

Copyright

Está terminantemente prohibido reproducir cualquier parte de esta guía de inicio rápido sin el consentimiento de Rapoo Technology Co., Ltd.

Instrucciones de seguridad

No abra ni repare este dispositivo. No utilice el dispositivo en un entorno húmedo. Limpie el dispositivo con un paño seco.

Garantía

El dispositivo se proporciona con una garantía de hardware limitada de dos años a partir de la fecha de compra. Consulte la dirección www.rapoo.com para obtener más información.

Resolução de problemas

Visite www.rapoo.com para consultar as perguntas frequentes, os mais recentes controladores e o guia de consulta rápida. Para obter assistência mais extensa, registre-se em www.rapoo.com.

Direitos de autor

É proibido reproduzir qualquer parte deste guia de consulta rápida sem a permissão da Rapoo Technology Co., Ltd.

Instruções de segurança

Não abra nem efectue reparações a este dispositivo. Não utilize o dispositivo em ambientes húmidos. Utilize um pano seco para limpar o dispositivo.

Garantia

Este dispositivo é fornecido com uma garantia de hardware limitada de dois anos com início no dia da compra. Consulte www.rapoo.com para mais informações.

Επίλυση προβλημάτων

Ανατρέξτε στο www.rapoo.com για τις πιο πρόσφατες συχνές ερωτήσεις (FAQ), τα προγράμματα οδηγήσης και τον οδηγό γρήγορης έναρξης. Για υπηρεσίες επισκευής, δηλώστε το προϊόν στο www.rapoo.com.

Πνευματικά δικαιώματα

Απαγορεύεται η αναπαραγωγή οποιουδήποτε μέρους αυτού του οδηγού γρήγορης χρήσης χωρίς την άδεια της Rapoo Technology Co., Ltd.

Οδηγίες ασφαλείας

Μην ανοίγετε ή επισκευάζετε αυτή τη συσκευή. Μη χρησιμοποιείτε τη συσκευή σε υγρό περιβάλλον. Καθαρίζετε τη συσκευή με ένα στεγνό πανί.

Εγγύηση

Η συσκευή παρέχεται με διετή περιορισμένη εγγύηση για το υλικό από την ημερομηνία αγοράς. Για περισσότερες πληροφορίες επισκεφτείτε τη διεύθυνση www.rapoo.com.

Sorun Giderme

En yeni SSS, sürücüler, hızlı başlatma kılavuzu ile ilgili bilgi için: www.rapoo.com.Kapsamlı hizmet için, www.rapoo.com adresinden kaydolun.

Telif Hakkı

Rapoo Technology Co., Ltd'in izni olmadan bu hızlı başlangıç kılavuzunun herhangi bir bölümünü çoğaltmak yasaktır.

Güvenlik talimatları

Du må ikke åpne eller forsøke å bu anordningen. Bu aygıtı nemli bir ortamda kullanmayın. Aygıtı kuru bir kumaş parçasıyla temizleyin.

Garanti

İşbu aygıtın satın alındığı günden itibaren iki yıl ile sınırlanmış donanım garantisine sahiptir. Lütfen daha fazla bilgi için, www.rapoo.com adresine başvurun.

Fejlfinding

Se www.rapoo.com for de sidste FAQs, drivere og kom hurtig i gang guide. For omfattende service, registrer på www.rapoo.com.

Copyrigt

Det er forbudt at reproducere enhver del af den Kom hurtig i gang guide uden tilladelse fra Rapoo Technology Co., Ltd.

Sikkerhedsinstruktioner

Du må ikke åbne eller forsøge at reparere denne enhed. Brug ikke denne enhed i fugtige omgivelser.Rengør enheden med en blød klud.

Garanti

Denne enhed er forsynet med to års garanti fra købsdatoen. Se venligst www.rapoo.com for mere information.

Traulcėjumnovėršana

Skatit www.rapoo.com jaunākās atbildes uz jautājumiem, dziņus un ātrās palaišanas palīgu. Plašākiem pakalpojumiem reģistrējieties šeit: www.rapoo.com.

Autortiesības

Aizliegts reproducēt jebkuru daļu no šīs ātrās palaišanas rokasgrāmatas bez Rapoo Technology Co., Ltd. atļaujas.

Norādījumi par darba drošību

Neatveriet vai neremontējiet šo ierīci. Nelietojiet šo ierīci liela mitruma apstākļos. Tīriet ierīci ar sausu drāniņu.

Garantija

Šai ierīcei ir ierobežota divu gadu garantija no iegādes dienas. Sīkāku informāciju skatiet šeit: www.rapoo.com.

Felsökninig

Se www.rapoo.com för de senaste vanlign återkommande frågorna, drivrutiner och snabbstartguide. För utökad service,registrera på www.rapoo.com.

Upphovsrätt

Det är förbjudet att reproducera någon del av denna snabbstartguide utan tillåtelse av Rapoo Technology Co., Ltd.

Säkerhetsinstruktioner

Öppna inte eller reparera denna enhet. Använd inte enheten i en fuktig miljö.Rengör endast enheten med en torr trasa.

Garranti

Enheten har en tvåårig begränsad hårdvarugaranti från inköpsdatumet. Se www.rapoo.com för ytterligare information.

Rozwiązanie problemów

Sprawdź www.rapoo.com w celu uzyskania najnowszego FAQ, sterowników i instrukcji szybkiego uruchamiania. W celu uzyskania rozszerzonej usługi należy się zarejestrować pod adresem www.rapoo.com.

Prawa autorskie

Zabrania się powielania jakichkolwiek części tej skróconej instrukcji obsługi, bez zgody Rapoo Technology Co., Ltd.

Instrukcje bezpieczeństwa

Nie należy otwierać lub naprawiać tego urządzenia. Nie należy używać tego urządzenia w wilgotnym środowisku. Urządzenie należy czyścić suchą szmatką.

Gwarancja

Tu urządzenie jest dostarczane z dwuletnią, ograniczoną gwarancją, obowiązującą od daty zakupu. Dalsze informacje można sprawdzić pod adresem www.rapoo.com.

Risoluzione dei problemi

Consultare www.rapoo.com per le FAQ, driver e guide rapide più aggiornate.Per maggiore as www.rapoo.com.

Copyright

È vietato riprodurre qualsiasi parte della presente guida rapida senza l'autorizzazione di Rapoo Technology Co., Ltd.

Istruzioni sulla sicurezza

Non aprire o tentare di riparare il dispositivo. Non utilizzare il dispositivo in ambienti umidi.Pulire il dispositivo con un panno asciutto.

Garanzia

Il dispositivo viene fornito con due anni di garanzia hardware limitata a parite dalla data di acquisto. Per ulteriori informazioni consultare www.rapoo.com.

Problemen oplossen

Raadpleeg www.rapoo.com voor de actuele FAQs, stuurprogramma's en snelstart-handleiding.Registreer voor uitgebreide service op www.rapoo.com.

Copyright

Het is verboden om, zonder de toestemming van Rapoo Technology Co., Ltd. enig deel van deze snelstart-handleiding te reproduceren.

Veiligheidsinstructies

Dit toestel mag u niet openen of repareren. Gebruik het toestel niet in een vochtige omgeving. Reinig het instrument met een droge doek.

Garantie

Het toestel wordt met een tweejarige beperkte hardware-garantie vanaf de aankoopdatum geleverd. Raadpleeg www.rapoo.com voor meer informatie.

Устранение неполадок

Отвѣты на актуальные вопросы, драйверы и краткое руководство пользователя можно получить на веб-сайте www.rapoo.com. Для эффективного обслуживания зарегистрируйтесь на веб-сайте www.rapoo.com.

Авторское право

Запрещается воспроизведение любой части настоящего краткого руководства без разрешения Rapoo Technology Co., Ltd.

Инструкции по технике безопасности

Не открывайте и не ремонтируйте устройство самостоятельно. Запрещается использовать устройство во влажных местах. Выполняйте очистку устройства сухой тканью.

Гарантия

Данное устройство предоставляется с ограниченной гарантией на аппаратное обеспечение сроком два года со дня покупки. Более подробную информацию можно найти по адресу www.rapoo.com.

Odstraňování problémů

Nejaktuellnější odpovědi na časté dotazy, ovladače a stručná příručka viz www.rapoo.com. Pro rozšířeni služby se zaregistrujte na www.rapoo.com.

Autorská práva

Bez předchozího svolení společnosti Rapoo Technology Co., Ltd je zakázáno reprodukovat jakoukoli část tohoto stručného návodu.

Bezpečnostní pokyny

Zařízené nedomontujte ani neopravujte. Nepoužívejte zařízení ve vlhkém prostředí. Zařízené čistěte suchým hadříkem.

Záruka

Pro zařízené je poskytována dvouletá omezená záruka na hardware ode dne zakoupení. Další informace viz www.rapoo.com.

Hibakeresés

A legújabb GYIK, illesztőprogramok és gyors üzembe helyezési útmutató megtalálható a www.rapoo.com oldalon. Bővebb szolgáltatásokért regisztráljon a www.rapoo.com oldalon.

Szerzői jog

Tilos e gyors üzembe helyezési útmutató bármely részét sokszorosítani a Rapoo Technology Co., Ltd. engedélye nélkül.

Biztonsági óvintézkedések

Ne nyissa fel, és ne próbálja egyedül megjavítani a készüléket. Ne használja az eszközt parás környezetben. Az eszközt száraz kendővel tisztítsa.

Jótállás

Az eszközre két éves korlátozott hardvergarancia érvényes, amely a vásárlás napjától lép életbe. További információkért keresse fel a következő címet: www.rapoo.com.

Vianetsintä

Katso usimmat usein kysytyt kysymykset, tiedot ohjaimista ja pikaopas osoitteesta www.rapoo.com. Rekisteröi laajennettua palvelua varten osoitteessa www.rapoo.com.

Tekijänoikeudet

On kiellettyä monistaa mitään tämän pikaoppaan osaa ilman Rapoo Technology Co., Ltd:n kirjallista lupaa.

Tärkeitä turvallisuusohjeita

Älä avaa tämän laitteen koteloa tai yritä korjata laitetta itse. Älä käytä laitetta kosteassa ympäristössä. Puhdista laite kuivalla liinalla.

Takuu

Tällä laitteella on kahden vuoden rajoitettu laitteistotakuu ostopäivämäärästä alkaen. Katso lisätietoja osoitteesta www.rapoo.com.

Otklanjanje poteškoća

Najnovije odgovore na često postavljana pitanja, upravljačke programe i vodič za brzi početak rada potražite na stranici www.rapoo.com. Za sveobuhvatnu uslugu registrujte se na www.rapoo.com.

Autorska prava

Zabranjena je reprodukcija bilo kojeg dijela ovog vodiča za brzi početak rada bez dopuštenja tvrtke Rapoo Technology Co., Ltd.

Sigurnosne upute

Ne otvarajte i ne popravljajte ovaj uređaj. Ne koristite uređaj u vlažnom okruženju. Uređaj čistite suhom krpom.

Jamstvo

Uređaj je obuhvaćen dvogodišnjim ograničenim jamstvom za hardver, koje počinje datumom kupnje. Više informacija potražite na www.rapoo.com.

Trikčią šalinimas

Informacijos apie naujusius DUK, tvarkykles ir greitosios paleisties vadova rasite tinklavietyje www.rapoo.com. Norėdami naudotis visomis paslaugomis, užsiregistruokite tinklavietyje www.rapoo.com.

Autorių teisės

Bet kurią šio greitosios įdiegties vadovą dalį be „Rapoo Technology Co., Ltd.“ leidimo atkurti draudžiama.

Saugos instrukcija

Neatidarykite ir netaisykite šio prietaiso. Nenaudokite prietaiso drėgnoje aplinkoje. Prietaisą valykite sausu skudurėliu.

Garantija

Šio prietaiso aparatinei įrangai suteikiama dvejų metų ribota garantija, skaičiuojant nuo įsigijimo dienos. Daugiau informacijos žr www.rapoo.com.

Problemlösung

Antworten auf häufig gestellte Fragen, Treiber und Kurzanleitungen finden Sie unter www.rapoo.com. Wenn Sie einen besonders umfassenden Kundendienst genießen möchten, registrieren Sie Ihr Gerät: www.rapoo.com.

Copyright

Jegliche Reproduktion dieser Schnellstartanleitung (gänzlich oder teilweise) ohne Zustimmung der Rapoo Technology Co., Ltd. ist untersagt.

Sicherheitshinweise

Versuchen Sie niemals, das Gerät zu öffnen oder selbst zu reparieren. Nutzen Sie das Gerät nicht in feuchter Umgebung. Reinigen Sie das Gerät mit einem weichen, trockenen Tuch.

Garantie

Wir verkaufen eine zweijährige, eingeschränkte Hardware-Garantie ab Kaufdatum. Weitere Informationen finden Sie hier: www.rapoo.com.

ZGJIDHJA E PROBLEMEVE

Shikoni www.rapoo.com për PBSH, drajvërat më të fundit dhe udhëzimet e shpejta të përdorimit. Për shërbim më të zgjeruar, regjistroni në www.rapoo.com.

E Drejta e Autorit


Eshtë e ndaluar për të riprodhuar çfarëdo pjesë të kësaj Quick Start Guide pa lejen e Rapoo Teknology Co, Ltd

Udhëzimet e Sigurisë

Mos e hapni asnjë ripartim këtu pajisje. Mos e përdorni pajisjen në një mjedis të lagësht. Pastroni pajisjen me një leckë të thatë.

Garancioni

Pajisja është e pajisur me një garancion te kufizuar dy-vjeçar te harduerit nga dita e blerjes. Ju lutem shikoni www.rapoo.com/ warranty për më shumë informacion.

	
Declaration of Conformity	
We, the manufacturer Shenzhen Rapoo Technology Ltd., Co. Fax: +86-0755-2858 8555	
Declare that the product:	